

La función de evaluación en UNFPA fortalecida por GenAI

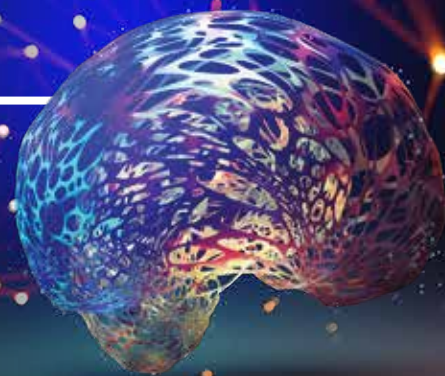


Estrategia para aprovechar las ventajas de la inteligencia artificial generativa responsable y ética minimizando los riesgos

Avance | Lea la estrategia en unfpa.org/evaluation

¿De qué se trata esta estrategia?

Reconociendo el potencial de la Inteligencia Artificial Generativa (GenAI) para acelerar la Agenda 2030 para el Desarrollo Sostenible, la Oficina Independiente de Evaluación del UNFPA ha desarrollado una estrategia pionera para aprovechar los beneficios de la GenAI responsable y ética para la evaluación, minimizando al mismo tiempo los riesgos.



¿Cuál es el objetivo de la estrategia?

Sobre la base de una evaluación del uso de la GenAI en la evaluación, la estrategia establece una hoja de ruta para optimizar los procesos y productos de evaluación con un uso ético y responsable de las herramientas de GenAI. Este enfoque tiene como objetivo lograr una mayor eficiencia, eficacia y oportunidad de las evaluaciones. La estrategia también promueve la evaluación responsable y ética impulsada por GenAI a través de la abogacía y asociaciones globales, con un enfoque particular en el Sur Global.

¿Cuáles son las principales características de la estrategia?

Proporciona un marco para reconocer y mitigar los desafíos y riesgos en el uso de GenAI en la evaluación

Presenta 6 principios estratégicos para aprovechar la Inteligencia Artificial Generativa (GenAI) en la evaluación

- 1 Enfoque basado en la demanda para la evaluación impulsada por GenAI
- 2 Diversificación e innovación de las herramientas GenAI
- 3 Mantenimiento de la calidad y la credibilidad de la evaluación
- 4 Maximizando el uso de la evaluación con GenAI
- 5 Adhesión a un enfoque ético y basado en los derechos humanos para el uso de GenAI en la evaluación
- 6 Cultivar la capacidad de GenAI en la evaluación, especialmente en el Sur Global

Esboza una hoja de ruta para la implementación de la evaluación impulsada por la Inteligencia Artificial Generativa (GenAI)

- 1 Enfoque por fases para la adopción y el despliegue de GenAI
- 2 Desarrollo de soluciones GenAI personalizadas para la evaluación
- 3 Gestión del cambio y comunicación
- 4 Enfoque iterativo y adaptativo de la transformación digital
- 5 Sostenibilidad a largo plazo de los esfuerzos de evaluación impulsados por GenAI